

१

पैर के धमनी का नाड़ी परिक्षण

अगर हम पैर कि नाड़ी को महसूस करते है, ये बिलकुल सूचित नहीं करता की पेशेंट को PAD नहीं हे

- पैर का डोप्लर जांच
- पैर के ऐड़ी का ब्लड प्रेशर और हाथ के ब्लड प्रेशर का अनुपात (ABI)
- पैर के उंगलियों का धमनी का अनुपात (TBI)

- ट्रायफेसीक डोप्लर सप्लाइ
- ऐड़ी / हाथ अनुपात (ABI) ०.९ - १.३
- पैर कि अंगुली का अनुपात (TBI) ≥ ०.७५

PAD की संभावना कम है

२

गंभीर इस्किमिया: (खून का बहाओ पैर में नहीं होना)

- ऐड़ी का सिस्टोलिक दबाओ < ५० mmHg या
- ऐड़ी का धमनी सूचक < 0.५ या

अगर मूल्यांकन ABI/TBI बहुत कम हो लेकिन खून का बहाव क्लिनिकली अच्छा हे : तो क्या गहराई में इन्फेक्शन या अलसर हे?

नहीं

बेडसाइड परीक्षण के परिणाम के बावजूद, जब अलसर ४-६ सप्ताह के भीतर ठीक नहीं होता है:

हाँ

३

धमनी विशेषज्ञ (Vascular Surgeon) को दिखाना जरूरी है



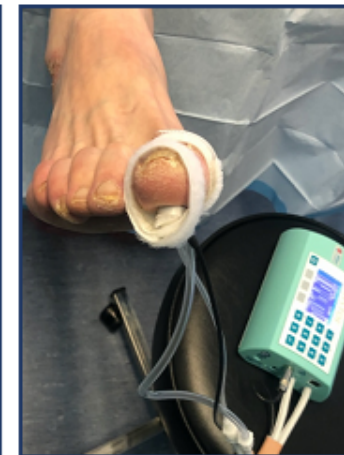
पोस्टीरियर टिबियल नाड़ी परीक्षा



डोरसालिस पेडिस धमनी



ऐड़ी की सिस्टोलिक दबाव



पैर की अंगुली सिस्टोलिक दबाव