

តើយើងអាចធ្វើការពិនិត្យជើងដោយប្រើវិធីរំញោចយ៉ាងដូចម្តេច?

១

10-g (5.07) Semmes-Weinstein monofilament

២

128-Hz tuning fork

៣

Ipswich Touch test

មានអារម្មណ៍រំញោចឬទេ?

→ បើមិនមានវត្តមានឬលទ្ធផលមិនច្បាស់ទេ

មានអារម្មណ៍រំញ័រឬទេ?

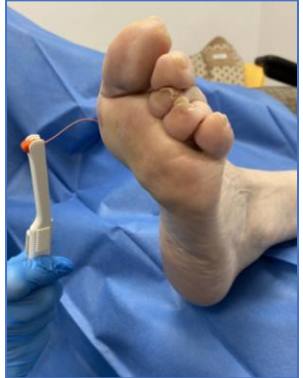
→ បើមិនមានវត្តមាន

មានអារម្មណ៍ប៉ះស្រាលៗឬទេ?

សួរអ្នកជំងឺថាតើមានអារម្មណ៍ថាមានសម្ពាធនៃ រំញ័រឬប៉ះស្រាលៗនៅលើជើងដែរឬទេ ('បាទ/ចាស' ឬ 'ទេ')



មេជើង



Metatarsal head ទី១



Metatarsal head ទី៥

ធ្វើសារឡើងវិញនៅកន្លែងដែលចំនួនពីរដង ប៉ុន្តែ ត្រូវសាកល្បងបញ្ជាក់កុំចាក់មូលជំរៅលើស្បែកយ៉ាងហោចណាស់មួយដង (ពិស្តែងអ្នកជំងឺភាគច្រើនឆ្លើយតបនៅអ្វីដែលល្អ ហើយអត់ចង់មានបញ្ហា)

- ✓ អារម្មណ៍ថាមានសម្ពាធនៃ វត្តមាននៅតាមកន្លែងនីមួយៗ ប្រសិនបើអ្នកជំងឺឆ្លើយយ៉ាងត្រឹមត្រូវលើការធ្វើតេស្តចំនួនពីរដងក្នុងចំណោមការធ្វើតេស្តបីដង អ្នកជំងឺនោះអត់មានស្លឹកជើងទេ
- ✗ អារម្មណ៍ថាមានសម្ពាធនៃ អវត្តមាននៅតាមកន្លែងនីមួយៗប្រសិនបើចម្លើយពីរក្នុងចំណោមបីដងមិនត្រឹមត្រូវ អ្នកជំងឺនោះមានស្លឹកជើង។



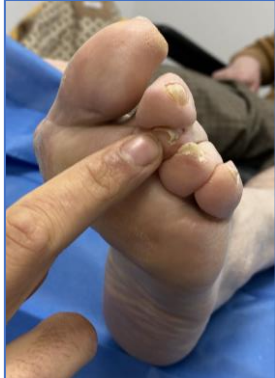
ម្រាមជើងទីមួយ (distal phalanx)

(ឬម្រាមជើងមួយទៀត ប្រសិនបើអត់មានមេជើង) អនុវត្តដូចនេះដដែលៗពីរដងនៅកន្លែងតែមួយ ប៉ុន្តែត្រូវសាកល្បងបញ្ជាក់ការដាក់ឧបករណ៍ tuning fork លើផ្ទៃផ្ទៃ កុំឲ្យមានរំញ័រយ៉ាងហោចណាស់មួយដង។

- ✓ អារម្មណ៍រំញ័រ វត្តមាន ៖ ប្រសិនបើអ្នកជំងឺឆ្លើយយ៉ាងត្រឹមត្រូវពីរដងក្នុងចំណោមចម្លើយចំនួនបី
- ✗ អារម្មណ៍រំញ័រ អវត្តមាន ៖ បើអ្នកជំងឺឆ្លើយមិនត្រឹមត្រូវពីរដងក្នុងចំណោមចម្លើយចំនួនបី



មេជើង



ម្រាមជើងទី៣



ម្រាមជើងទី៥

- ✓ អារម្មណ៍ប៉ះស្រាលៗ វត្តមាន ៖ នៅពេលគេដឹងថាត្រូវបានប៉ះដោយស្រាលៗនៅកន្លែង ≥ 2
- ✗ អារម្មណ៍ប៉ះស្រាលៗ អវត្តមាន ៖ នៅពេលគេមិនដឹងថាត្រូវបានប៉ះដោយស្រាលៗនៅកន្លែង ≥ 2

- ចាក់ឧបករណ៍ monofilament ត្រង់ក្នុងកម្រិត ៩០ដឺក្រេ លើផ្ទៃស្បែកបាតជើងដោយប្រើកម្លាំងគ្រប់គ្រាន់ ធ្វើឲ្យមូលជំរៅកោង
- សង្កត់ប្រហែល ២ វិនាទី
- ពេលវេលាចាំបាច់ដើម្បីធ្វើអនុវត្តការពិនិត្យនេះ៖ ២នាទីសម្រាប់ជើងទាំងពីរ

- ពេលវេលាចាំបាច់ដើម្បីធ្វើអនុវត្តការពិនិត្យនេះ៖ ៣-៥ នាទីសម្រាប់ជើងទាំងពីរ

- នៅពេលប៉ះ កុំសង្កត់ដោយប្រើកម្លាំងខ្លាំង គោះ ឬ ចាក់
- សង្កត់សម្រាប់ ១-២ វិនាទី
- ពេលវេលាចាំបាច់ដើម្បីធ្វើអនុវត្តការពិនិត្យនេះ៖ ២នាទីសម្រាប់ជើងទាំងពីរ