

# Come eseguire la diagnostica vascolare nei pazienti con piede diabetico

1

**Palpazione dei polsi periferici del piede**

*La presenza dei polsi non esclude affidabilmente PAD*

- Doppler arterioso pedidio
- Pressione sistolica caviglia e indice caviglia/braccio
- Pressione sistolica dell'alluce e indice alluce/braccio
- Ossimetria Transcutanea al piede (tcPO2)

- *Onda trifasica al doppler*
- *Indice caviglia braccio 0.9-1.3*
- *Indice alluce braccio  $\geq 0.75$*

**PAD poco probabile**

2

*Valori alterati ma assenza di ischemia severa:  
È presente infezione o ulcera profonda?*

No

*Indipendentemente dai risultati dei test, quando l'ulcera non guarisce in 4-6 settimane:*

**Ischemia severa:**

- Pressione sistolica caviglia  $< 50$  mmHg o
- Indice caviglia braccio  $< 0.5$  o
- Pressione alluce  $< 30$  mmHg
- TcPO2  $< 30$  mm hg

SI

3

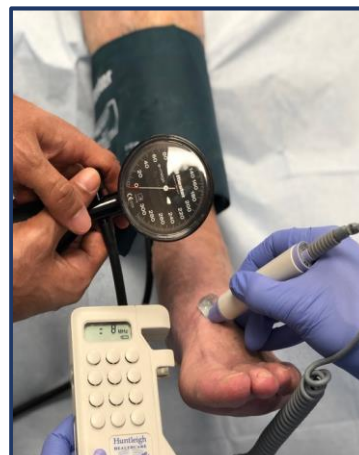
**CONSULTARE UNO SPECIALISTA VASCOLARE**



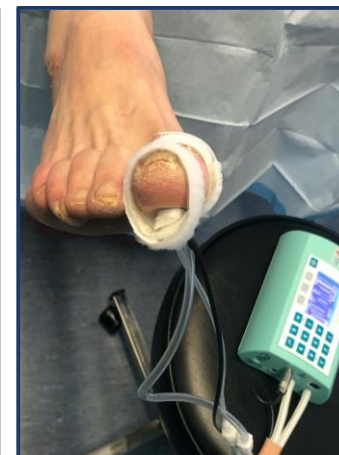
**Arteria tibiale posteriore**



**Arteria pedidia dorsale**



**Pressione sistolica caviglia**



**Pressione sistolica alluce**